

婚姻届

令和 年 月 日 届出
長 殿

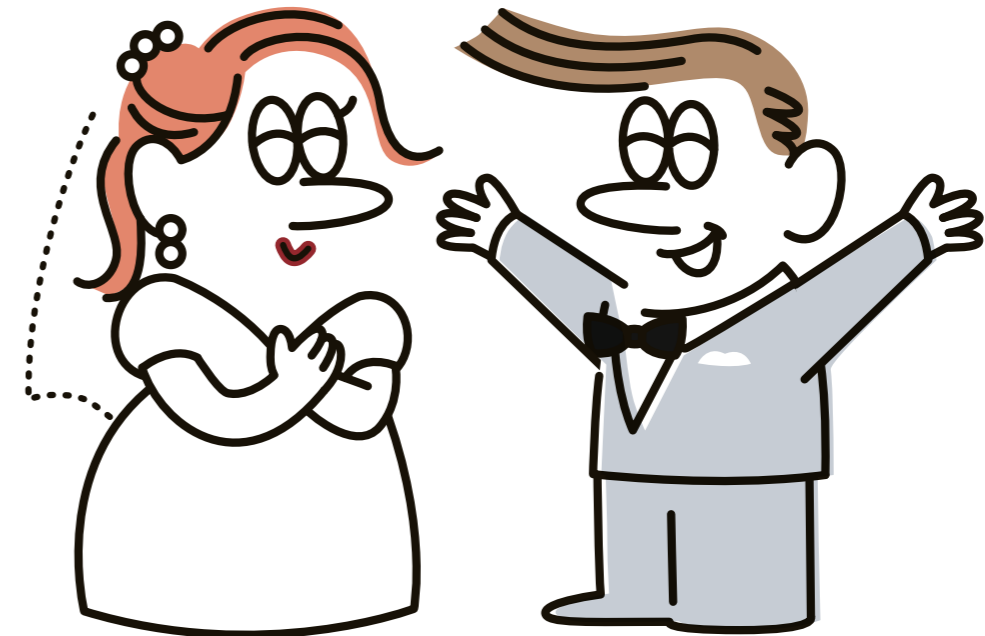
受理 令和 年 月 日 第 号	発送 令和 年 月 日					
送付 令和 年 月 日 第 号	長 印					
書類調査	戸籍記載	記載調査	調査票	附 票	住民票	通 知

(1) 氏 名	夫 になる 人		妻 になる 人	
	氏 名	氏 名	氏 名	氏 名
(2) 住 所	夫		妻	
	氏 名	氏 名	氏 名	氏 名
(3) 本 籍	夫		妻	
	氏 名	氏 名	氏 名	氏 名
父母及び養父母の氏名 父母との続柄	父	続柄 男	父	続柄 女
	母		母	
右記の養父母以外にも 養父母がいる場合には その他の欄に書いてください	養父	続柄 養子	養父	続柄 養女
	養母		養母	
(4) 婚姻後の夫婦の氏・新しい本籍	新本籍 (左の☑の氏の人すでに戸籍の筆頭者となっているときは書かないでください)			
	☐夫の氏	☐妻の氏	番地	番
(5) 同居を始めたとき	年 月 (結婚式をあげたとき、または、同居を始めたときのうち早いほうを書いてください)			
(6) 初婚・再婚の別	☐初婚 再婚 (☐死別 ☐離別 年 月 日)		☐初婚 再婚 (☐死別 ☐離別 年 月 日)	
(7) 同居を始める前の夫妻のそれぞれの世帯のおもな仕事と	夫	妻	1. 農業だけまたは農業とその他の仕事を持っている世帯	
	夫	妻	2. 自由業・商工業・サービス業等を個人で経営している世帯	
(8) 夫 妻 の 職 業	夫	妻	3. 企業・個人商店等(官公庁は除く)の常用勤労者世帯で勤め先の従業者数が1人から99人までの世帯(日々または1年未満の契約の雇用者は5)	
	夫	妻	4. 3にあてはまらない常用勤労者世帯及び会社団体の役員の世帯(日々または1年未満の契約の雇用者は5)	
そ の 他	夫	妻	5. 1から4にあてはまらないその他の仕事をしている者のいる世帯	
	夫	妻	6. 仕事をしている者のいない世帯	
(国勢調査の年... 年...の4月1日から翌年3月31日までに届出をするときだけ書いてください)				
届出人署名 (※押印は任意)		夫 印	妻 印	
事件簿番号				

証 人	
署 名 (※押印は任意)	印
生 年 月 日	年 月 日
住 所	
本 籍	番地 番

連絡先
電話 () 番
自宅 携帯 勤務先 呼出 (方)

Just Married



Your happiness is always wished.